



Oswalda Hof

Bio-Hotel · Kleinwalsertal



Meine geschmackvolle Bio-Küche

Eine große Leidenschaft für ehrliches und klares Essen begleitet mich, Joachim Müller, schon immer. An vorderster Stelle stehen dabei natürlich folgende Punkte. Bekömmlich, perfekt abgestimmt, aus guten und köstlichen Zutaten und vor allem eins: mit ehrlichem, unverfälschtem Geschmack. Dass hierfür beste Produkte wesentlich sind – 100% bio und am besten regional – das ist selbstverständlich.

Weil wir's selbst am liebsten essen



Ehrlich

Im Inneren
und in der
Natur



Beruhigt

Energieort Oswalda Hus

In der alltäglichen Welt fällt es immer schwerer wirklich zu sich zu kommen. Ruhige Orte wollen auch gepflegt sein. Im Oswalda Hus kümmern wir uns um Haus, Garten und Grundstück genauso wie um Sie als Gast. Ein wichtiger Teil ist hier unser Natur-Lebens-Park, der speziell energetisiert ist und der das gesamte Grundstück beruhigt und entspannt. Im Haus selber sorgen wir Müllers zusätzlich mit traditionell überliefertem Naturwissen für Harmonisierung und stetige Reinigung. Das ist nicht nur wichtig, sondern auch notwendig, damit das Oswalda Hus und das Hotelareal der ruhige Ort für die perfekte Entspannung ist und bleibt.



Lebensfroh, mutig und fleißig

Das waren unsere Vorfahren schon seit vielen Generationen und das sind auch wir. Im Familienverbund leben und arbeiten wir, dabei darf auch der Spass nicht fehlen. Der Zusammenhalt unserer Familie sowie die Freude bei der Arbeit im Oswalda Hus liegen uns sehr am Herzen und das leben wir.

400%
IMPIJLS
Geber

Gemeinsam



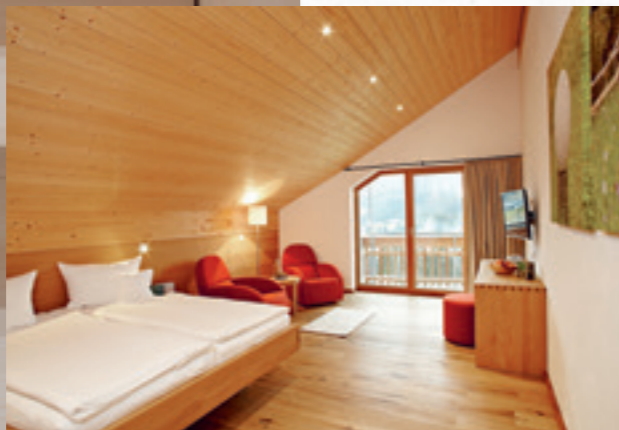
Orte um
Raum zu
haben



Ein Duft nach Holz im Hus am Park

Unsere Wohn- und Urlaubsräume im Hus am Park entsprechen nicht nur modernsten Hotel-Ansprüchen. Ein gesundes und natürliches Raumklima durch die moderne nachhaltige Vollholzbauweise erweitern den LebensRaum. Viel Holz, erdige, warme Farben und weiche Materialien sorgen für Ruhe und Ausgleich.

Geräumig



2005
Farbenfrohe
Kunstwerke
schmückten die
Zimmer



2011/12
Das Holz zieht
im Oswalda
Hus ein,
Neubau des Hus
am Park



2015
Neubau
Luxus-Chalet
Apartments mit
'Grüne Erde'
Einrichtungs-
konzept im
Wiesenweg



Nichts ist stetiger als der Wandel

Wenn eines sicher ist, dann dass das Leben stetige Veränderungen bereithält. Und das nehmen wir als Anlaß Veränderungen selber aktiv zu gestalten, auf Impulse zu hören und diese in einem natürlichen Fluss auch umzusetzen. In den vergangenen Jahren zeigte sich dies im Hotel an den vielen baulichen Neuerungen. Im Wesenskern stand dabei immer, unsere Räumlichkeiten so auszustatten, dass Natur und Design eine ganz neue Harmonie ergeben. Und darin finden Sie sich als Gast im Urlaub.

2016
Ruheraum mit
Wohlfühl-
Design im
Oswalda Hus



Natur und Design verbinden

2018
Die neuen Voll-
holz-
Suiten im
alten Heustall



Verändern



600 Jahre
 alt und
 doch neu

Traditionell



Neu und Alt verbunden im Oswalda Hus

In unserem Stammhaus – Oswalda Hus – verbindet sich Altes mit Neuem. In seiner über 600 Jahre langen Geschichte und vor allem seit es zum Hotel wurde, hat sich viel verändert. Charmant werden in manchen Räumen die naturbelassenen Holzbalkenwände sichtbar. An anderen Stellen vereinen sich verschiedene Baustile mit modernem Design, frischen Hölzern und heutiger Architektur.



Zusammen

Der Käskeller

Wo früher im alten Bauernhaus der Käse gelagert wurde, ist im vergangenen Winter ein Raum für Begegnung und Austausch entstanden. Die Ausstattung verbindet die offengelegten Elemente des ältesten Teils vom Oswalda Hus mit einem modernen Licht- und Designkonzept.

Heimatverbunden



Kleinwalsertal

Vier Jahreszeiten von denen jede seine ganz eigenen Reize hat. Berge, frische Luft, Natur und Ruhe. Wandern, Skifahren oder sich einfach wie daheim fühlen. Das ist unsere Heimat das Kleinwalsertal. Wir leben gerne hier, in der Tradition unserer Vorfahren, in der Vielfalt der Natur, in einer modernen Tourismusregion und vor allem wo es Orte gibt, an denen man noch die pure Kraft unsere Natur einatmen kann.

17 [Das Kleinwalsertal]

Geachtet,
geschätzt,
geliebt



	Sommer 2020		Winter 2020/2021			
	24.05. – 29.05. 01.06. – 11.06. 14.06. – 11.07. 04.10. – 01.11.	21.05. – 24.05. 29.05. – 01.06. 11.06. – 14.06. 11.07. – 04.10.	21.01. – 07.02. 28.02. – 14.03.	26.12. – 10.01.	10.01. – 21.01. 14.03. – 05.04.	07.02. – 28.02.
Doppelzimmer am Park Hus am Park						
1 – 2 Nächte	105,--	119,--	125,--	179,--	119,--	135,--
ab 3 Nächte	95,--	109,--	119,--	161,--	109,--	129,--
Doppelzimmer Oswalda Hus Oswalda Hus						
1 – 2 Nächte	97,--	109,--	115,--	165,--	110,--	125,--
ab 3 Nächte	87,--	99,--	109,--	145,--	103,--	119,--
Einzelzimmer Oswalda Hus Oswalda Hus						
1 – 2 Nächte	129,--	141,--	165,--	269,--	142,--	195,--
ab 3 Nächte	117,--	127,--	159,--	239,--	139,--	179,--
Einzelzimmer Mönchraum Oswalda Hus						
1 – 2 Nächte	103,--	116,--	127,--	179,--	118,--	137,--
ab 3 Nächte	92,--	107,--	129,--	168,--	109,--	149,--
Suite Oswalda Hus Oswalda Hus						
1 – 2 Nächte	110,--	121,--	135,--	189,--	125,--	145,--
ab 3 Nächte	98,--	111,--	125,--	161,--	109,--	135,--
Suite in den Wolken Hus am Park						
1 – 2 Nächte	114,--	128,--	145,--	199,--	129,--	155,--
ab 3 Nächte	102,--	118,--	135,--	171,--	115,--	145,--
Suite im Holz Hus am Park						
1 – 2 Nächte	125,--	131,--	155,--	219,--	135,--	165,--
ab 3 Nächte	110,--	121,--	145,--	191,--	125,--	155,--
Kinder 0 – 2 Jahre: frei; 3 – 10 Jahre: 40%; 11 – 15 Jahre: 60%; Jugendliche ab 16 Jahren oder ab der 3. Person 90%						
Preise pro Person / Tag in Euro, inkl. Halbpension; Sonntagabend Ruhetag – hier reduziert sich der Tagespreis um 25 Euro pro Person						
Luxus-Chalet-Apartment für zwei Personen Wiesenweg						
ab 5 Nächte pro Tag	125,--	160,--	210,--	270,--	180,--	260,--
jede weitere Person: 25 Euro pro Tag / Endreinigung: 65 Euro / Frühstück: 18 Euro / Abendessen: 30 Euro						

» **Alle Zimmer** bieten eine verantwortungsvolle, teils ökologische Ausstattung, Vollholzmöbel, biologische Bettwäsche, Eichenholzböden oder Allergiker-Teppichböden, Zimmersafe, Fön, Radio, Bademantel, Saunaliegetuch, Telefon und TV.



Mehrwert

› Wasser-Genuß – hauseigenes **Bergquell-Grander-Wasser** auf Ihrem Zimmer

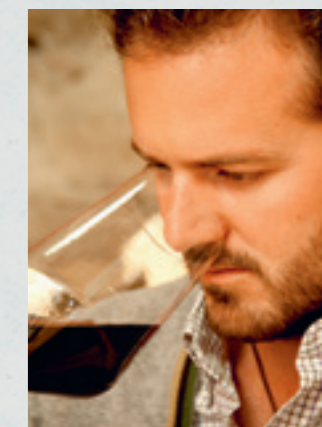
› Unser Geschenk: **Bergbahnticket** im Sommer im Preis inkludiert

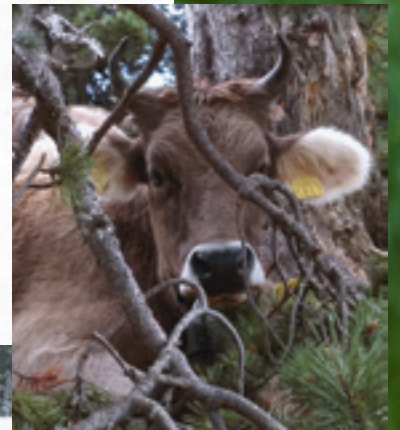
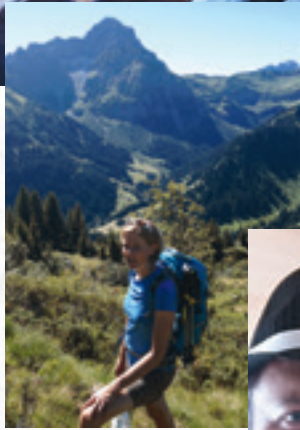


› **Walserbus** ganzjährig für Sie im Preis inkludiert

Zusatzinformationen

- › Zzgl. der derzeit geltenden **Kurtaxe** pro Person und Tag ab 14 Jahren
- › Ihr **Zimmer** ist ab 14,30 Uhr für Sie bereit, am Abreisetag bitte um 10.00 Uhr das Zimmer räumen
- › **Gepäckplanung** für Zuhause: Kuschlige Bademäntel, Saunaliegetücher, Wolldecke, Fön, Duschgel und Seife liegen für Sie im Zimmer bereit
- › **Wanderstöcke** können Sie bei Bedarf kostenfrei ausleihen (begrenzte Stückzahl)
- › **Hunde** in bestimmten Zimmern im Stammhaus auf Anfrage erlaubt für € 15,- pro Tag (ohne Futter), im Hus am Park und Wiesenweg sind keine Hunde erlaubt
- › Wir haben keinen **Personenaufzug** im Oswalda Hus und Hus am Park, Wiesenweg: Personenaufzug im Haus
- › **W-LAN** kostenlos im Stammhaus und Wiesenweg von 8.00 bis 22.00 Uhr
- › **Kein W-LAN** im Hus am Park – bitte Kabel für LAN Anschluss mitbringen
- › Winter – 1x wöchentlich **Fackelwanderung**
- › Sommer – 1x wöchentlich **Natur-Lebens-Park-Führung**
- › Lebensmittel-**Unverträglichkeiten** bitte anmelden
- › Wir bitten um Verständnis, dass wir **keine Kredit- oder EC-Karten** akzeptieren, Vorab-Überweisungen sind möglich
- › Es gelten die österreichischen Hotelvertragsbedingungen – **AGBs** stehen als Download zur Verfügung
- › Alle Preislisten verlieren beim Erscheinen der Nachstfolgenden ihre Gültigkeit





**** Bio-Hotel Oswalda Hus · Joachim Müller · Leo-Müller-Str. 11 · A-6991 Riezlern
 Telefon: +43 5517 5929 · Fax: +43 5517 5929-3 · E-Mail: info@oswalda-hus.com · www.oswalda-hus.com

Impulse: blog.oswalda-hus.com · Aktuelles & Bilder: oswaldahus